



KONICA MINOLTA

The essentials of imaging



**EXPECT
IMPACT**

bizhub 223/283/363/423

Profesjonalne urządzenia
dla środowisk biurowych

Systemy biurowe bizhub 223/283/363/423



Monochromatyczne, profesjonalne urządzenia do obsługi elektronicznego obiegu dokumentów w trybie kolorowym

W dzisiejszych czasach niemal każdy proces obiegu dokumentów wiąże się z użyciem koloru. Kolorowe wydruki nie są zawsze konieczne, jednak skanowanie w trybie kolorowym ma istotne znaczenie w nowoczesnym biurze. Kolor jest niezbędny w elektronicznych procesach obiegu dokumentów w środowisku zespołów, grup roboczych i działów w niemal każdej dziedzinie biznesu, w tym w obszarze bankowości, finansów i ubezpieczeń, księgowości oraz zarządzania zasobami ludzkimi. Firma Konica Minolta wychodzi naprzeciw temu zapotrzebowaniu, oferując linię nowatorskich, profesjonalnych urządzeń do obsługi obiegu dokumentów, które łączą w sobie wszechstronne funkcje drukowania i kopiowania w trybie monochromatycznym z elastycznymi i kreatywnymi funkcjami skanowania w kolorze.

■ Dzięki funkcjom szybkiego i wydajnego skanowania w trybie kolorowym systemy bizhub 223, bizhub 283, bizhub 363 i bizhub 423 można w niezwykle łatwo zintegrować z dowolnym procesem przepływu dokumentów. Poprzez zapewnienie szybkości wydruku w trybie monochromatycznym rzędu 22/28/36/42 stron na minutę te profesjonalne systemy uzupełniają istniejące urządzenia drukujące, oferując odpowiednie funkcje. Jako urządzenia wielofunkcyjne, A3 wyposażono je we wszystkie funkcje niezbędne do komunikacji biurowej, takie jak drukowanie, kopiowanie, skanowanie i faksowanie.

■ W połączeniu z wydajnymi i wszechstronnymi aplikacjami firmy Konica Minolta systemy bizhub 223, 283, 363 i 423 stanowią idealne urządzenia, zapewniające efektywne skanowanie i rozsyłanie dokumentów oraz pozwalające zaoszczędzić czas i zmniejszyć koszty. Doskonale uzupełniają portfel produktów bizhub firmy Konica Minolta, oferując szybkość wydruku w trybie monochromatycznym w zakresie od 22 do 75 str./min oraz w trybie kolorowym w zakresie od 22 do 50 str./min. Wszystkie wspomniane urządzenia wielofunkcyjne firmy Konica Minolta powstały przy wykorzystaniu technologii bizhub OP, cechując się identyczną, uniwersalną konstrukcją, mają taki sam zestaw funkcji i mogą zostać poszerzone o zaawansowane aplikacje oraz rozwiązania.

→ Możliwe zastosowania





Możliwości, innowacje i wydajność w obiegu dokumentów – skanowanie

→ Szybkie skanowanie w trybie kolorowym i monochromatycznym

Systemy bizhub 223, 283, 363 i 423 stanowią idealne urządzenia wejściowe oraz wyjściowe, nadające się do pracy w każdym środowisku, w którym wymagane jest wydajne skanowanie w trybie kolorowym oraz drukowanie lub kopiowanie w trybie monochromatycznym. Wysoce wydajne i wszechstronne skanery dokumentów o rozmiarze do A3 sprawiają, że niewielkie skanery płaskie A4 odchodzą w przeszłość. Dodatkowo pozwalają wyeliminować osobne stacje skanujące.

Wszystkie cztery systemy bizhub skanują do 70 oryginałów na minutę zarówno w trybie kolorowym, jak i monochromatycznym. Standardowo są one wyposażone we wszystkie funkcje skanowania, takie jak skanowanie do wiadomości e-mail (Home), FTP, SMB, przesyłanie na skrzynkę (wymagany dysk twardy), skanowanie do USB i w trybie TWAIN. Dzięki obsłudze PEG, TIFF, PDF, compact PDF, XPS i compact XPS systemy serii bizhub 423 umożliwiają przetwarzanie wszystkich podstawowych formatów.

System serii bizhub 423, podobnie jak inne nowatorskie produkty z portfela bizhub, został wyposażony w technologię bEST (bizhub Extended Solution Technology) firmy Konica Minolta. Technologia ta umożliwia współpracę z zaawansowanymi aplikacjami do skanowania i rozsyłania dokumentów, co sprawia, że profesjonalne urządzenia do obsługi obiegu dokumentów idealnie sprawdzają się jako urządzenia wejściowe w środowisku zespołów, grup roboczych i niewielkich działów.

→ Skanowanie i rozsyłanie dokumentów

Do najważniejszych funkcji umożliwiających komunikację w nowoczesnym biurze należą: digitalizacja i indeksowanie dokumentów, OCR, przekształcanie do określonych formatów, takich jak PDF/A, oraz bezpośrednie rozsyłanie dokumentów do istniejących aplikacji biznesowych. Istnieje możliwość modernizacji systemu serii bizhub 423 w celu zapewnienia wszechstronnych funkcji skanowania i rozsyłania dokumentów.

Dzięki całkowitej integracji oprogramowania na panelu nie jest wymagany osobny sprzęt. Przepływ zadań związany z archiwizacją dokumentów może na przykład zostać uruchomiony bezpośrednio na panelu systemu bizhub. Poprzez wprowadzenie wszystkich wymaganych informacji w trakcie procesu skanowania, takich jak typ dokumentu i dodatkowe pola indeksu, można wyeliminować konieczność dalszej obróbki zeskanowanych dokumentów na komputerze.

Ponadto szeroka gama opcjonalnych złączy zapewnia dostęp do niemal każdej aplikacji, w tym systemów zarządzania dokumentami (DMS), systemów korporacyjnego zarządzania treścią (ECM), systemu Microsoft® SharePoint itp.

W ten sposób technologia bEST pozwala w prosty sposób dostosować system serii bizhub 423 do środowiska klienta.

Główne cechy	Główne zalety
Szybkie skanowanie w trybie kolorowym i monochromatycznym	Elastyczność i wszechstronność dzięki możliwości łatwej integracji z dowolnym procesem obiegu dokumentów – w trybie monochromatycznym lub kolorowym
System bEST – bizhub Extended Solution Technology	Łatwe dostosowanie do dowolnego środowiska użytkownika
Skanowanie i rozsyłanie dokumentów	Wydajne gromadzenie informacji w postaci drukowanej i elektronicznej do celów dalszego przetwarzania, udostępniania itp.
Wbudowane aplikacje	Wygodna obsługa za pośrednictwem wyświetlacza systemu bizhub, nie jest wymagany osobny sprzęt (stacja skanująca, komputer)

→ Konfiguracje



bizhub 223
bizhub 283

bizhub 363
bizhub 423



Pełna zgodność, zapewniająca jednolite procesy obiegu dokumentów

➔ Procesy obiegu dokumentów – rejestracja korzystania z urządzeń

Narzędzie PageScope Account Manager umożliwia centralne gromadzenie szczegółowych odczytów liczników wszystkich zarejestrowanych urządzeń oraz oszacowanie związanych kosztów za pośrednictwem jednego interfejsu. Liczniki nie muszą być uruchamiane pojedynczo, co pozwala znacząco zaoszczędzić czas administratora i ograniczyć zakres jego działań. Ograniczenia dotyczące liczby wydruków, ustalone przez administratora dla każdego użytkownika, umożliwiają zmniejszenie liczby zadań drukowania i kosztów z tym związanych. Limity określone dla poszczególnych użytkowników są monitorowane w niezawodny sposób na wszystkich urządzeniach drukujących podłączonych do sieci, co usprawnia kontrolę kosztów. Zapewniając szybki dostęp do szczegółowych informacji na temat kosztów w odniesieniu do działów i projektów, Account Manager stanowi także idealne narzędzie, pozwalające zwiększyć świadomość kosztów wśród użytkowników i jednocześnie zoptymalizować liczbę wydruków. Z kolei szczegółowe raporty dotyczące zużycia materiałów ułatwiają optymalizację urządzeń drukujących na podstawie rzeczywistych wzorców użytkowania. Wszystkie wymienione funkcje narzędzia powodują zwiększenie ogólnej wydajności i produktywności.

➔ Procesy obiegu dokumentów – uwierzytelnianie

Narzędzie PageScope Authentication Manager zapewnia proste i intuicyjne zarządzanie bazą danych i uprawnieniami użytkowników z poziomu centralnego. Administratorzy mogą szybko i łatwo zaprogramować szczegóły uwierzytelniania, oszczędzając tym samym czas i zwiększając wydajność pracy. Za pomocą skanera układu naczyń krwionośnych w palcu lub karty zbliżeniowej użytkownicy mogą elastycznie, wygodnie i bezpiecznie logować się bezpośrednio w systemie.

Uwierzytelnienie stanowi także wstępny warunek drukowania na dowolnym urządzeniu, które znacząco zwiększa wygodę użytkownika i bezpieczeństwo systemu. Przepływ zadań związany z drukowaniem na dowolnym urządzeniu nie tylko pozwala drukować poufne dokumenty w dowolnym miejscu, ale także umożliwia optymalizację urządzeń drukujących. Funkcje przesyłania zadań wydruku na serwer i zabezpieczenia wydruku są dostępne w każdym systemie w sieci obsługującym interfejs BEST OpenAPI. Drukowane informacje są odpowiednio chronione, gdyż tylko właściciel dokumentu może go wydrukować bezpośrednio na danym urządzeniu. Ta prosta, lecz skuteczna metoda pozwala zaoszczędzić papier i ograniczyć liczbę wydruków – w tacach na wydruki nie będą już zalegać niepotrzebne dokumenty, które mogłyby wpaść w niepowołane ręce.

Narzędzie to pozwala także ograniczyć koszty poprzez optymalizację urządzeń drukujących, tj. wprowadzenie sprzętu, który może także służyć jako drukarka osobista.



Procesy obiegu dokumentów – zarządzanie



Narzędzie PageScope Net Care Device Manager umożliwia centralne wdrożenie konfiguracji sieciowych oraz centralne monitorowanie stanu systemu. Zmniejszając w znacznym stopniu zakres działań związanych z zarządzaniem systemem, aplikacja ta zapewnia szybki dostęp do łatwej w obsłudze funkcji monitorowania jednego lub wszystkich urządzeń podłączonych do sieci oraz pozwala zmaksymalizować czas bezproblemowej pracy monitorowanego sprzętu. Zoptymalizowana funkcja przywołania stanu i automatyczne powiadomienia pocztą elektroniczną zapewniają natychmiastową reakcję na problemy i pozwalają uniknąć wąskich gardeł podczas drukowania. Umożliwia to maksymalizację czasu bezawaryjnego działania, co z kolei przekłada się na większą wydajność wszystkich zintegrowanych systemów i pozytywnie wpływa na ogólną wydajność firmy.

Zautomatyzowane procesy obiegu dokumentów – serwisowanie



CS Remote Care to sprawdzony system zdalnego monitorowania firmy Konica Minolta, który zapewnia profilaktyczne i niezwykle elastyczne usługi serwisowe. Wszystkie istotne dane systemowe są przysyłane bezpośrednio do centrum serwisowego firmy Konica Minolta. Jest to proces automatyczny, niewymagający ingerencji użytkownika. Bezpośrednie przysyłanie informacji na temat problemów technicznych z urządzenia drukującego do centrum serwisowego pozwala zmniejszyć do minimum czas awarii oraz uniknąć czasochłonnego procesu obsługi zgłoszeń serwisowych.

Gromadzenie odczytów liczników i ich przysyłanie do centrum serwisowego Konica Minolta też należy już do przeszłości. Narzędzie CS Remote Care dodatkowo zapewnia automatyczne funkcje logistyczne – regularnie sprawdza stan materiałów eksploatacyjnych oraz wielkość zamówień magazynowych. Pozwala także wyeliminować konieczność ręcznej zmiany zamówień. W ten sposób – dzięki inteligentnej funkcji dostawy materiałów eksploatacyjnych w wyznaczonym terminie – firmy optymalizują wydajność pracy.



Główne cechy

Procesy obiegu dokumentów – rejestracja korzystania z urządzeń

Drukowanie na dowolnym urządzeniu

Procesy obiegu dokumentów – zarządzanie

CS Remote Care

Główne zalety

Wydajna, scentralizowana kontrola kosztów przy minimalnym nakładzie pracy administratorów

Obsługa funkcji optymalizacji urządzeń drukujących i bezpiecznego drukowania; oszczędność papieru

Oszczędność czasu i zwiększenie wydajności dzięki centralnemu zarządzaniu wszystkimi urządzeniami sieciowymi

Płynna praca urządzeń drukujących; brak nagłych przerw w pracy i maksymalna dostępność systemu



Istotne aspekty w kontekście interesów firmy

➔ Pełna zgodność

Systemy bizhub 223/283/363/423, podobnie jak inne urządzenia wielofunkcyjne bizhub z portfela produktów firmy Konica Minolta, wyposażono w opatentowane kontrolery Emperon™, które umożliwiają ich płynną integrację z dowolną siecią w standardowej konfiguracji. Dzięki temu systemy te mogą pracować praktycznie w każdym środowisku klienta. Dzięki obsłudze standardowych formatów PCL, PostScript 3, PDF i XPS kontroler Emperon™ zapewnia maksymalną zgodność z aplikacjami systemu. Uzyskał on także certyfikat Citrix Ready. Sterowniki systemu Windows mają certyfikat WHQL. Z kolei systemy bizhub 223/283/363/423 uzyskały certyfikat SAP, a firma Konica Minolta ma status Gold Partner w programie SAP PVP (Printer Vendor Programme). Wśród korzyści dla użytkowników można wymienić prostą i intuicyjną instalację, sprawdzoną niezawodność, a także pomoc techniczną w zakresie systemów SAP.

➔ Wszechstronne bezpieczeństwo

Systemy bizhub 223, 283, 363 i 423, wyposażone w standardowe zabezpieczenia firmy Konica Minolta, są zgodne z normą ISO 15408 EAL3. Ten oficjalny certyfikat bezpieczeństwa potwierdza zgodność z międzynarodowymi normami i podkreśla przewagę technologii zabezpieczeń firmy Konica Minolta nad konkurencją. Wspomniane cztery systemy można podłączyć do zabezpieczonych sieci wymagających uwierzytelnienia klienta

za pośrednictwem protokołu IEEE 802.1x. Zapewniają one bezpieczną komunikację w sieci dzięki szyfrowaniu przy użyciu protokołu IPsec. Oferują także standardową funkcję szyfrowania dysku twardego w celu ochrony wszystkich znajdujących się na nim danych przed nieuprawnionym wykorzystaniem. Uwierzytelnienie za pomocą skanera układu naczyń krwionośnych w palcu lub karty zbliżeniowej w niezawodny sposób ogranicza nieuprawniony dostęp do systemu oraz stanowi bardziej wygodne rozwiązanie w porównaniu z wpisywaniem nazw użytkowników i haseł.

➔ Nieuciążliwa dla użytkownika praca systemów

Systemy bizhub 223/283/363/423 generują niski poziom hałasu i zapewniają cichą pracę, dzięki czemu nie przeszkadzają pracownikom w wykonywaniu zadań i doskonale nadają się do instalacji w dowolnym miejscu – także w biurach o rozkładzie otwartym. Wygodę użytkownika zwiększono za pomocą kilku specjalnych funkcji systemu, takich jak animowana pomoc i wskazówki dla użytkownika. Opcjonalna klawiatura dodatkowo ułatwia prostą i intuicyjną obsługę. Sterownik wydruku MyTab zwiększa wygodę obsługi, umożliwiając użytkownikom umieszczenie często używanych funkcji na jednym ekranie ustawień. Środowiska firmowe odnoszą korzyści w związku z brakiem konieczności żmudnej nauki: obsługa systemu serii bizhub 423 praktycznie nie wymaga przeszkolenia.



→ Systemy wyjątkowo przyjazne dla środowiska

Systemy bizhub 223/283/363/423 wyposażono w wiele funkcji zapewniających oszczędność energii. Są one zgodne z normą Energy Star oraz niemiecką normą Blue Angel. Cechuje je niezwykle niska wartość typowego zużycia energii (TEC), która mieści się poniżej dopuszczalnej granicy określonej w najnowszych przepisach Energy Star i wskazuje na ekologiczną pracę urządzeń. Wartość TEC reprezentuje typowe zużycie energii w trakcie tygodnia na podstawie średniego poziomu wykorzystania urządzenia w biurze. Nawet po zainstalowaniu opcjonalnych akcesoriów, np. modułu wykańczania, produkty te cechuje niezwykle niski pobór energii. Dzięki temu systemy serii bizhub 423 są nie tylko przyjazne dla środowiska, ale również umożliwiają znaczne obniżenie kosztów operacyjnych.

Jednym z kluczowych czynników odpowiadających za ekologiczną pracę systemów jest wyjątkowy polimeryzowany toner Simitri® HD firmy Konica Minolta: dzięki niższej temperaturze utrwalania wymaga on krótszego czasu nagrzewania oraz umożliwia ograniczenie zużycia energii i poziomu emisji CO₂. Toner polimeryzowany Simitri® HD został także częściowo wyprodukowany z materiału roślinnego – wykorzystanie biomasy i sam proces produkcyjny toneru wychodzą naprzeciw wymaganiom współczesnego społeczeństwa, świadomego zagrożeń związanych z emisją CO₂.

System serii bizhub 423 oferuje dwa tryby oszczędzania energii, tj. tryb niskiego poboru energii oraz tryb uśpienia, które pozwalają ograniczyć zużycie energii w okresach bezczynności. W przypadku obu trybów ponowne uruchomienie systemu następuje automatycznie po naciśnięciu przez użytkownika klawisza panelu lub po otrzymaniu zadania drukowania. Faksy przychodzące nie powodują uruchomienia urządzenia – są przechowywane w pamięci do momentu ponownej aktywacji urządzenia przez inny proces.

→ Minimalny wpływ na środowisko naturalne

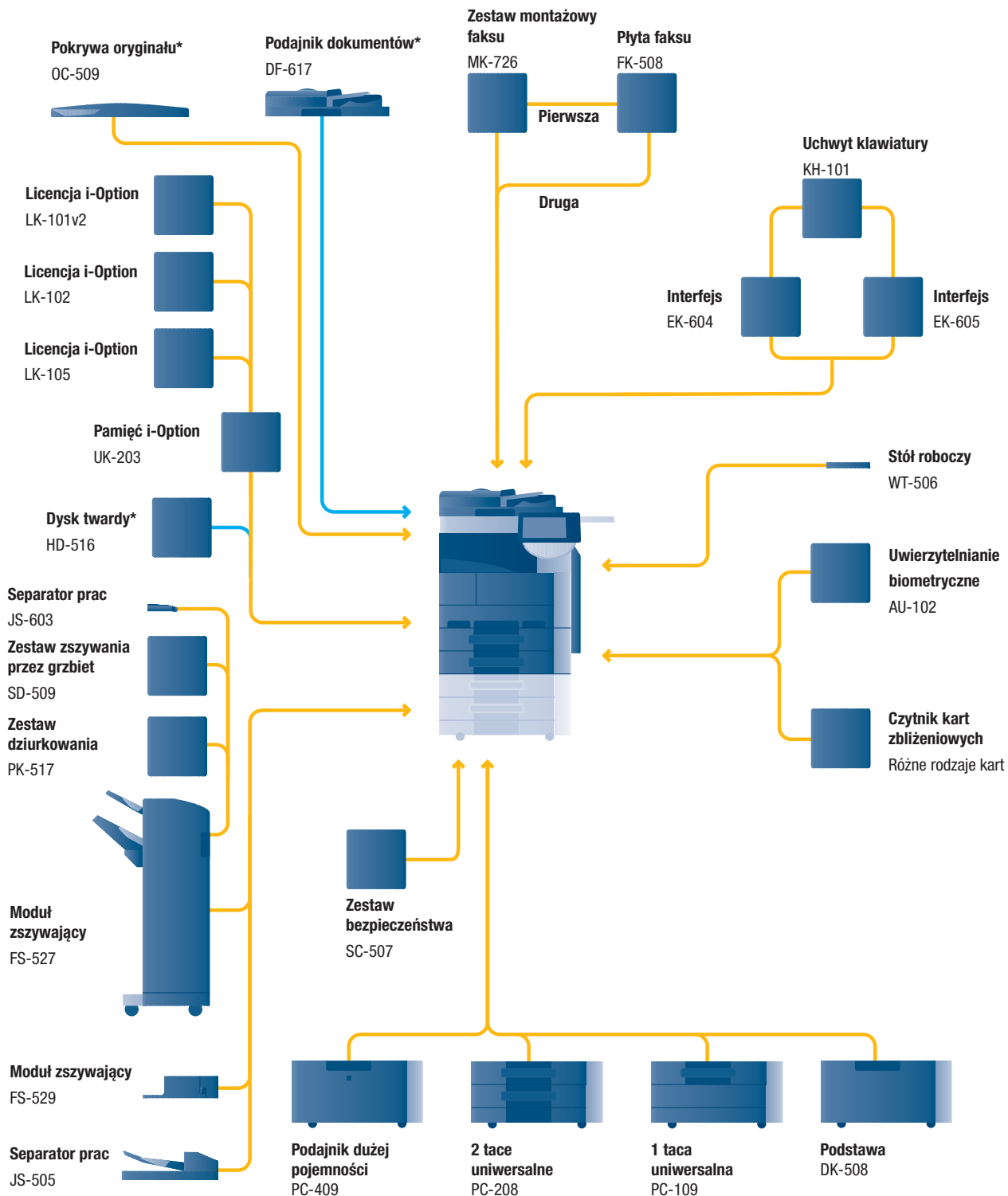
Zgodnie ze swoim systemem zarządzania ochroną środowiska, opartym na normie ISO 14001, firma Konica Minolta promuje mniejsze zużycie materiałów przy opracowywaniu produktów, w tym ponowne (na ile to możliwe) wykorzystywanie materiałów oraz projektowanie materiałów eksploatacyjnych w sposób umożliwiający szybkie i łatwe rozdzielanie ich elementów składowych w celu łatwiejszej utylizacji.

Działania te są prowadzone w ramach inicjatywy produkcji bezodpadowej, za pomocą której firma Konica Minolta stara się ograniczyć do minimum wpływ swoich produktów na środowisko naturalne i która zakłada prowadzenie skutecznych działań ekologicznych na wszystkich etapach cyklu życia produktu.

Główne cechy	Główne zalety
Kontroler Emperon™	Łatwa instalacja klienta i serwera oraz najwyższy poziom niezawodności dzięki płynnej integracji systemu i sterownikom z certyfikatem WHQL
Zgodność z normą ISO 15408 EAL3	Certyfikowane funkcje zabezpieczeń w celu ochrony danych firmowych
Konstrukcja i obsługa przyjazna dla użytkownika	Oszczędność czasu dzięki intuicyjnej obsłudze; komfort pracy w pobliżu urządzenia dzięki niskiemu poziomowi hałasu
Ekologiczny projekt i wydajność	Świadomość ekologiczna przy zakupie i ograniczenie kosztów bieżących



➔ Schemat opcjonalnych akcesoriów w systemach bizhub 223/283/363/423



*Niebieską linią oznaczono opcjonalne akcesoria będące standardowym wyposażeniem systemów bizhub 363/423

➔ Opis opcjonalnych akcesoriów w systemach bizhub 223/283/363/423

bizhub 223/283/363/423	Centrum obiegu dokumentów o szybkości 22/28/36/42 str./min w trybie monochromatycznym. Standardowy kontroler druku Emperon™ z obsługą języków PCL 6, PostScript 3, PDF 1.7 i XPS. Pojemność 500 + 500 arkuszy oraz ręczny podajnik dodatkowy na 150 arkuszy. Nośniki od A6 do A3 i 60–210 g/m ² . 2 GB pamięci i standardowy interfejs Ethernet 1 Gb. Systemy bizhub 363/423 są wyposażone w automatyczny podajnik dokumentów i dysk twardy o pojemności 250 GB.
Podajnik dokumentów DF-621*	Automatyczne podawanie do 100 oryginałów
Pokrywa oryginału OC-509	Pokrywa zamiast automatycznego podajnika dokumentów
Moduł zszywający FS-527	Zszywanie 50 arkuszy, taca wyjściowa na 3200 arkuszy
PK-517 Zestaw dziurkowania	4 otwory
Separator prac JS-603	Rozdzielanie faksów, kopii, wydruków itp. w module FS-527
Zestaw zszywania przez grzbiet SD-509	Wykańczanie broszur
Moduł zszywający FS-529	Zszywanie 50 arkuszy, taca wyjściowa na 300 arkuszy
Separator prac JS-505	Rozdzielanie faksów, kopii, wydruków itp.
1 kaseeta na papier PC-109	A5–A3, 1 x 500 arkuszy, 60–90 g/m ²
2 kasety na papier PC-208	A5–A3, 2 x 500 arkuszy, 60–90 g/m ²
Kaseeta na papier dużej pojemności PC-409	A4, 2500 arkuszy, 60–90 g/m ²

*Opcjonalne akcesoria, będące standardowym wyposażeniem systemów bizhub 363/423

Podstawa DK-508	Przechowywanie papieru itp.
Uwierzytelnianie biometryczne AU-102	Skaner układu naczyń krwionośnych w palcu
Czytnik kart zbliżeniowych	Różne rodzaje kart
Uchwyt klawiatury KH-101	Do umieszczenia klawiatury USB
Interfejs EK-604	Do podłączenia klawiatury USB
Interfejs EK-605	Do podłączenia klawiatury USB i łącza Bluetooth
Zestaw montażowy faksu MK-726	Płyta interfejsu faksu FK-508
Płyta faksu FK-508	Faks Super G3
Stół roboczy WT-506	Umieszczenie urządzenia do uwierzytelniania
Licencja i-Option LK-101v2	Przeglądarka internetowa, panel obrazu
Licencja i-Option LK-102	Rozszerzone funkcje PDF
Licencja i-Option LK-105	Wyszukiwanie w plikach PDF
Pamięć i-Option UK-203	Rozszerzenie pamięci do i-Option
Dysk twardy HD-516*	i-Option, przesyłanie na skrzynkę, uwierzytelnianie, animowane wskazówki, drukowanie mobilne itp. Standardowy element wyposażenia w systemach bizhub 363/423
Zestaw bezpieczeństwa SC-507	Funkcja Copy Guard



➔ Opcjonalne moduły wykańczania w systemach bizhub 223/283/363/423



zszywanie w rogu



zszywanie w dwóch miejscach



4 otwory



moduł druku dwustronnego



mixmedia (drukowanie dokumentu na różnych nośnikach) i mixplex (drukowanie dokumentu w trybie jednostronnym i dwustronnym)



broшуra



sortowanie z przesunięciem

Oprogramowanie dostępne z urządzeniami bizhub

➔ BoxOperator

PageScope Box Operator pomaga zoptymalizować zarządzanie naszymi dokumentami, jest oprogramowaniem, które dodaje do systemu Windows Explorer funkcje pozwalające na dostęp do plików skanowanych lub faksowanych do skrzynek użytkownika na urządzeniu wielofunkcyjnym.

Oprogramowanie umożliwia pobieranie, usuwanie lub zmianę nazwy plików w skrzynkach użytkownika a także przesyłanie przychodzących faxów na skrzynkę użytkownika i podgląd ich przed wydrukowaniem, eliminując niepotrzebny spam.

Pracę ułatwia podgląd skanów i faxów w postaci miniatur.

➔ Copy Protection Utility

Copy Protection służy do ustawiania zabezpieczeń kopii i tzw. stempli na urządzeniu wielofunkcyjnym. Zabezpieczeniem przed kopiowaniem jest dołączenie niewidocznych znaków podczas kopiowania lub drukowania z MFP. Gdy dokument zawierający te znaki jest kopiowany, ukryte elementy pojawiają się, wskazując, że stworzony dokument jest kopią.

Ta funkcja jest szczególnie przydatna w celu ograniczenia tworzonych kopii ściśle poufnych dokumentów.

Copy Protection Utility pozwala edytować znaki ukryte na MFP. Znaki te chronią przed nieautoryzowanym kopiowaniem.

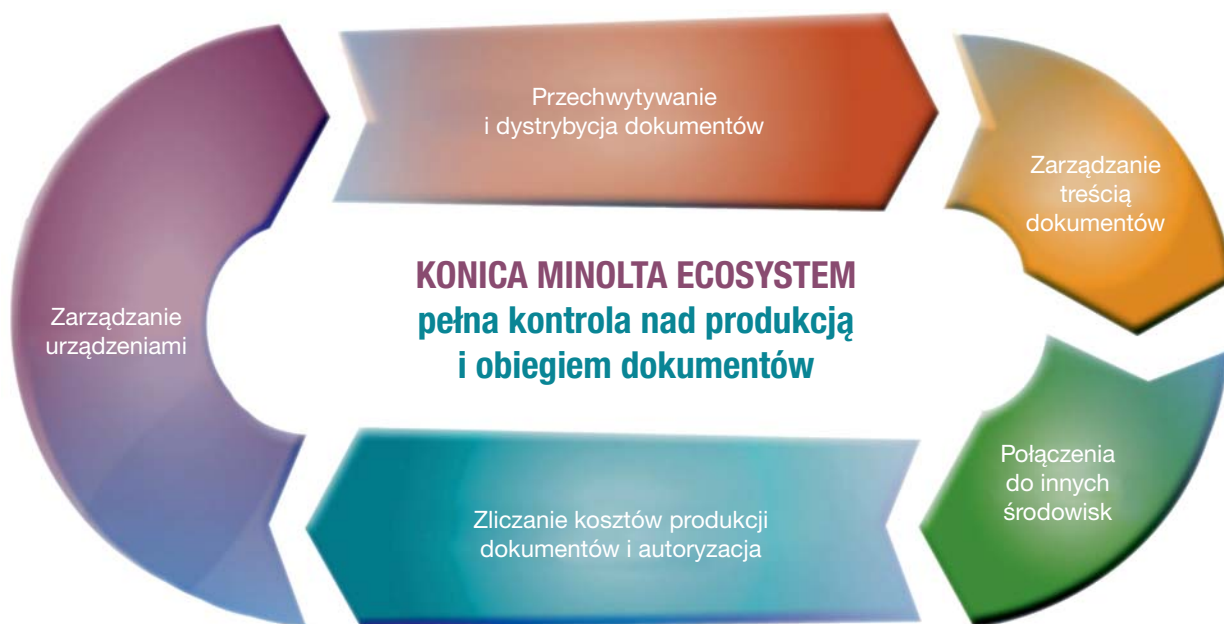
➔ Data Administrator

PageScope Data Administrator służy do zarządzania ustawieniami autoryzacji i adresami zarejestrowanymi w panelu sterowania urządzeń MFP. Dane te mogą być edytowane i zmieniane z komputera poprzez sieć.

Po zaimportowaniu i edycji danych, można je wyeksportować do exportu na inne urządzenia. Można również od razu tworzyć wzór ustawień dla wielu urządzeń.

Aplikacja może importować adresy w formatach takich jak XML, CSV, TAB, LDIF i Lotus Notes Structured Text.

Data Administrator używa protokołu LDAP do importu tych danych użytkowników i ustawień z AD.



➔ Net Care Device Manager

PageScope Net Care Device Manager umożliwia zarządzanie urządzeniami wielofunkcyjnymi i drukarkami w środowisku przeglądarki internetowej.

Aplikacja ta pozwala na łatwe sprawdzenie stanu urządzeń drukujących oraz centralną zmianę ustawień co pomaga zwiększyć efektywność zarządzania sprzętem.

System umożliwia automatyczne zawiadomianie zdefiniowanych wcześniej odbiorców o zdarzeniach dotyczących urządzeń co pozwala na podjęcie interwencji serwisowej.

Net Care to przyjazne dla administratora narzędzie do nadzorowania floty urządzeń Konica Minolta.

➔ PageScope Direct Print

PageScope Direct Print to aplikacja do drukowania plików, takich jak PDF i TIFF plików bezpośrednio do drukarki. Bez uruchamiania właściwych dla tych plików programów.

Plik może zostać wydrukowany przez przeciągnięcie go na odpowiednią ikonę na pulpicie lub korzystając z menu skrótów systemie Windows dostępnego pod prawym przyciskiem.

Dodatkowo można zaprogramować określone ustawienia drukowania i skojarzyć je z danym Hot folderem. Pliki kompatybilne to: PDF, TIFF, PS, PCL, ASCII (text), XPS.

➔ Font Management Utility

Font Management Utility jest narzędziem, które pozwala na dodawanie i usuwanie czcionek oraz formularzy do druku nakładek i poddruków z obsługiwanych urządzeń (MFP), które są w sieci. Za pomocą tego narzędzia można wyświetlić informacje o istniejących czcionkach oraz formularzach.

Można zapisywać czcionki i ustawienia poddruków. Listy czcionek i formularzy zapisujemy w plikach formatu CSV.

➔ PS Web Connection

Urządzenie MFP jest serwerem sieciowym.

Umożliwia nam to:

- zmianę ustawień tak samo jak z panela MFP,
- uwierzytelnianie użytkowników,
- rejestrację użytkowników,
- nadawanie i zmiany ustawień limitów itp.

Dane ustawień użytkownika są przechowywane na urządzeniu. Stronę urządzenia można otworzyć z dowolnego komputera sieci, aby zmienić konfigurację i sprawdzić stan urządzenia.

➔ Print Status Notifier

Powiadamia użytkownika o zakończeniu zadania drukowania lub powstałych błędach. Jest programem, który znajduje się na pasku zadań i informuje użytkownika o statusie pracy poprzez monitorowanie drukowania i faksowania, które są aktualnie wykonywane przez urządzenie (drukarka lub MFP).

Aplikacja nie tylko monitoruje prace drukowane z PC ale także prace które są wykonywane z panela urządzenia.

Funkcje Status Notifiera:

- przekazuje informacje o pracy,
- wyświetla historię prac,
- wyświetla informacje o urządzeniu,
- łączy się z Pagescope Web Connection,
- odświeża swój status automatycznie,
- usuwa prace.

➔ HDD Backup

HDD Backup Utility służy do tworzenia kopii zapasowej i przywracania informacji na nośnikach zainstalowanych w urządzeniu MFP. Umożliwia tworzenie kopii zapasowych i przywracanie zapisanego na dysku stanu konfiguracji urządzenia drukującego i MFP.

➔ Log Management utility

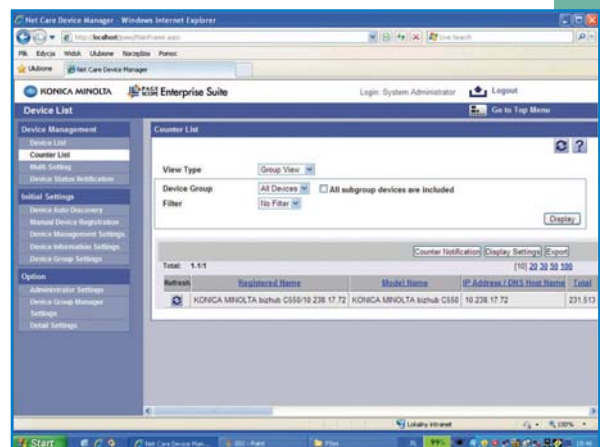
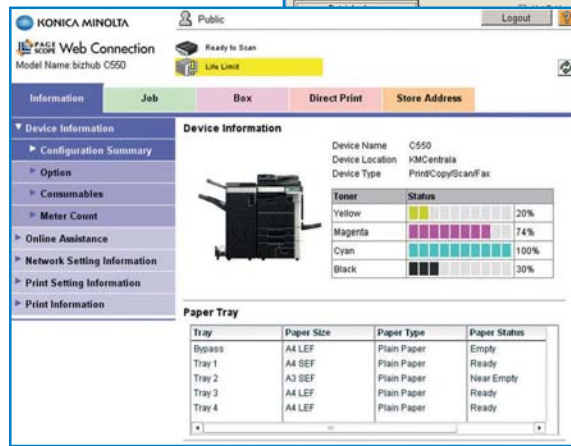
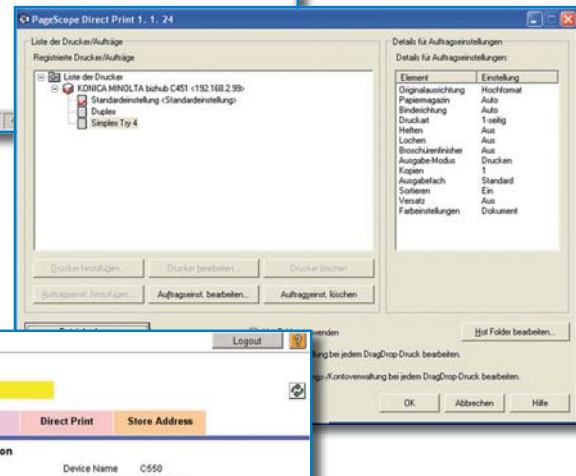
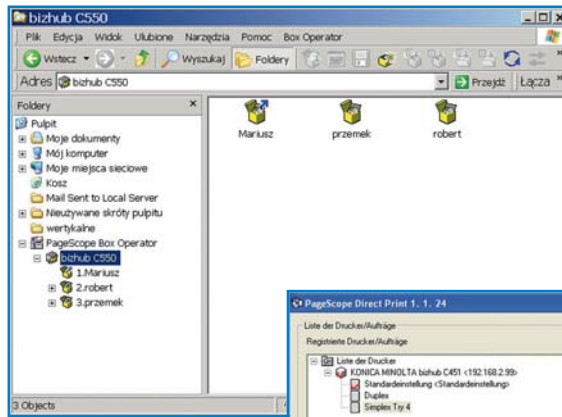
Log Management Utility pozwala na wgląd do historii operacji wykonanych na urządzeniu i historię komunikatów wysyłanych przez maszynę.

Tego narzędzia można użyć do zarządzania statusem użycia maszyny oraz analizy w celu rozwiązywania problemów.

Zawartość logów może być użyta do potwierdzenia daty i godziny wykonania pracy, identyfikacji użytkownika oraz wyniku pracy.

Logi z wielu urządzeń mogą być sortowane poprzez:

Datę, numer, typ transmisji, przeznaczenie, rodzaj błędów i status informacji.





KONICA MINOLTA

Simitri HD

High Definition Polymerised Toner



SAP® Printer Vendor Solution



Konica Minolta
Business Solutions Polska Sp. z o.o.
ul. Muszkieterów 15
02-273 Warszawa
Tel.: +48 (022) 560 33 00
Faks: +48 (022) 560 33 03
www.konicaminolta.pl

- Wszystkie parametry techniczne odnoszące się do pojemności tac na papier dotyczą papieru o rozmiarze A4 i gramaturze 80 g/m².
- Wszystkie parametry techniczne odnoszące się do szybkości skanowania, kopiowania lub drukowania dotyczą papieru o rozmiarze A4, skanowanego, kopiowanego lub zadrukowanego w poprzek w trybie drukowania wielostronicowego, jednostronnie.
- Obsługa i dostępność wymienionych funkcji i parametrów technicznych różni się w zależności od systemu operacyjnego, aplikacji, protokołów sieciowych oraz konfiguracji sieci i systemu.
- Podany oczekiwany czas użytkowania materiałów eksploatacyjnych jest ustalony dla konkretnych warunków pracy, takich jak zapewnienie drukiem określonej części strony o danym rozmiarze (5% dla strony A4). Rzeczywisty czas użytkowania materiałów eksploatacyjnych zależy od sposobu korzystania z urządzenia oraz innych zmiennych czynników, obejmujących zapewnienie stron, rozmiar stron, typ nośnika, częstotliwość korzystania z urządzenia, temperaturę i wilgotność otoczenia.
- Na niektórych ilustracjach produktów przedstawiono akcesoria opcjonalne.
- Parametry techniczne i dane dotyczące akcesoriów są oparte na informacjach dostępnych w czasie drukowania i mogą ulec zmianie bez uprzedzenia.
- Firma Konica Minolta nie gwarantuje, że podane ceny i parametry techniczne nie zawierają błędów.
- Nazwy Microsoft i Windows oraz logo Windows są znakami towarowymi lub zastrzeżonymi znakami towarowymi firmy Microsoft Corporation w Stanach Zjednoczonych i w innych krajach.
- SAP oraz logo SAP są znakami towarowymi lub zastrzeżonymi znakami towarowymi firmy SAP AG w Niemczech i kilku innych krajach.
- Wszystkie inne marki i nazwy produktów mogą być zastrzeżonymi znakami towarowymi lub znakami towarowymi odpowiednich właścicieli.

Partner z dziedziny rozwiązań biznesowych firmy Konica Minolta:

