

Zarządzanie dokumentami  
dopasowane do Twoich potrzeb

## Seria Aficio™ 1515



**RICOH**  
Image Communication

# Kopiowanie, Druk, Skanowanie, i/lub Faks: wybór należy do Ciebie

Sprzęt biurowy został stworzony, aby sprostać dokładnie twoim żądaniom, w zależności czy potrzebujesz tylko koparki czy systemu wielofunkcyjnego. W Aficio™ seria 1515, Ricoh wprowadziło cztery skonfigurowane systemy, które dopasowują się do Twoich potrzeb. Po prostu wystarczy wybrać konfigurację, która najbardziej będzie pasowała do Twojego procesu przepływu dokumentów. Wszystkie są niezawodne, łącząc przyjazne dla użytkownika urządzenia formatu A4 z wzorową jakością, wydajnością i ze standardowym modulem dupleksu (kopii dwustronnych). Aficio™1515 jest tylko kopiarką, podczas gdy Aficio™1515F oferuje dodatkowe możliwości faksu. Aficio™1515PS łączy funkcjonalność koparki, drukarki i skanera. Dla pełnego zarządzania dokumentami, Ricoh proponuje urządzenie Aficio™1515MF łączące wszystkie funkcje w jednym. Aficio™1515PS/1515MF oferują interesujące możliwości takie jak 'skan do poczty e-mail', monitorowanie urządzenia przez sieć i imponujące połączenia sieciowe, natomiast maszyna Aficio™1515MF posiada nawet możliwość dodatkowego LAN faksu/Internet faksu. Proszę zapomnieć o wydawaniu całego budżetu na poszczególne urządzenia czy kosztowne dodatki: Urządzenia Ricoh gwarantują zoptymalizowany przepływ dokumentów od początku do końca. Pełna gama możliwości w Państwa zasięgu!



# Sprytne narzędzia do optymalizacji całego procesu przepływu dokumentów

Seria Aficio™1515 firmy Ricoh oferuje możliwość spełnienia Państwa potrzeb. Całokształt możliwości konfiguracji umożliwia również doskonałą jakość wydruku, działanie przyjazne dla użytkownika, wysoką produktywność, optymalne podłączenie sieciowe i łatwe zarządzanie urządzeniem poprzez sieć (Aficio™1515PS/MF).

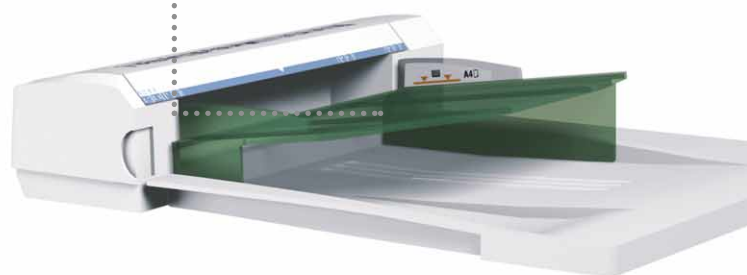


## Wyśmienita jakość wydruku

Właściwość technologii 'jeden skan, wiele kopii', pozwala urządzeniom dostarczyć doskonałą jakość obrazu. Oryginał jest skanowany tylko raz, przechowywany w pamięci i dalej stąd reprodukowany. Jakość wydruku pozostaje taka sama, ryzyko zniszczenia oryginałów jest zminimalizowana i błąd w postaci złej ilości druków przechodzi do historii.

## Poręczny podajnik dokumentów

Aby uniknąć kopiowania wielostronicowych dokumentów w formacie A4 strona po stronie, można podać je jako jeden zestaw używając Automatycznego podajnika dokumentów (Aficio™1515F/1515MF). Wszystkie zadania są przetworzone szybko i bez opóźnień, pozwalając Tobie zająć się innym zadaniami.



Our earth,  
Our tomorrow

## Nasza Ziemia, Nasze Jutro

Dzięki technologii Ricoh QSU (Szybki start), seria Aficio™1515 chwali się bardzo krótkim czasem nagrzewania i czasem powrotu z trybu oszczędzania energii. Dodatkowo, emisje ozonu i poziomy kurzu/hałasu są dużo poniżej wymagań prawnych. Ponadto, duplex pozwala użytkownikowi na oszczędność papieru i przez to ochronę środowiska.

## Doskonałe interfejsy

Obie maszyny, Aficio™1515PS i Aficio™1515MF można integrować z praktycznie każdym środowiskiem sieciowym i wyposażone są w Ethernet (Ethernet 10 base-T/100 base-TX) i USB2.0. Opcjonalnie dostępne są również IEEE1394, IEEE1284 port równoległy, Bluetooth i bezprzewodowy LAN (IEEE 802.11b).



## Poprawiona produktywność

Gdy jest potrzeba zrobienia szybkiego wydruku bądź kopii, nie można sobie pozwolić na przestój czekając aż urządzenie będzie gotowe do pracy. Dlatego właśnie urządzenia serii Aficio™1515 charakteryzują się krótkim czasem nagrzewania (15 sekund) i krótkim czasem druku pierwszej strony (7,5 sekund).

Aby utrzymać produktywność pracy w Twoim biznesie, szybkość ciągłego wydruku jest również wysoka i wynosi 15 stron na minutę.



## Łatwość obsługi i użycia

Zapomnij o skomplikowanych procedurach obsługi. Aficio™ seria 1515 zawiera logicznie zorganizowany panel, który ma wyświetlacz cztero-liniowy (27cyfr) i cztery klawisze nawigacyjne dla łatwego przeglądania różnych menu. W zależności od funkcjonalności, każdy model ma własny unikalny rozkład panelu.



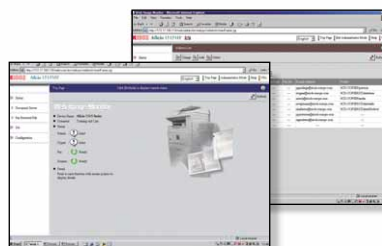
## Standardowy moduł pracy dwustronnej

Aby umożliwić oszczędność kosztów papieru i zarazem ochronę środowiska, wszystkie modele serii Aficio™1515 są wyposażone w standardzie w dupleks. Aficio™1515PS i 1515MF oferują nawet automatyczny druk dwustronny.

## Zaawansowane zarządzanie urządzeniem

Poprzez Web Image Monitor, można monitorować i sprawdzać status maszyn Aficio™1515 używając powszechnych przeglądarek internetowych.

Dodatkowo, kierownik IT lub administrator sieci może, w razie potrzeby, ograniczyć dostęp do funkcji.



## Szybka komunikacja

Z imponującą prędkością modemu (33,6 Kbps) i szybką transmisją: 3 sekundy (2 sekundy z JBIG), Aficio™1515F i 1515MF poradzą sobie bezproblemowo z przesyłaniem zarówno małych jak i dużych danych. Dodatkowo dostępne jest 150 numerów przyspieszonego wybierania i 16 numerów szybkiego wybierania, w celu oszczędności czasu i większej efektywności.



## Dopasowane do biurka

Niezależnie od wersji urządzenia Aficio™ serii 1515, które Państwo chcą wybrać, dostają Państwo zwarte urządzenie, zajmujące bardzo mało miejsca. Urządzenie można bezproblemowo postawić na biurku, nie zabierając dużo przestrzeni.

# W trosce o Twoje potrzeby przetwarzania dokumentów

Aby zoptymalizować przepływ dokumentów, trzeba najpierw je określić. Seria Aficio™1515 jest stworzona, aby dokładnie to zrobić.

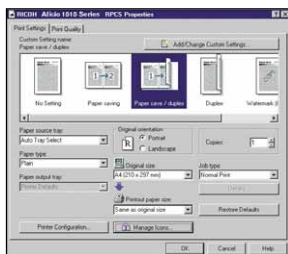
Po wybraniu konfiguracji, która najlepiej pasuje do Państwa potrzeb, można czerpać zyski z funkcji takich jak druk pod jednym klawiszem, bezpośrednie faksowanie, faks internetowy i 'skan do poczty e-mail'.

## Dostarczanie tego, co Państwo potrzebują

Z serią Aficio™1515 otrzymują Państwo dokładnie te rozwiązania biurowe, których Państwo szukali. W zależności od charakteru pracy i potrzeb, można wybrać podstawową kopiarkę, system kopiowania z drukiem i funkcjonalnością skanera, system kopiowania z zintegrowanym modulem faksu lub urządzenie wszystko w jednym (druk, kopiowanie, faks i skan). Nie ma potrzeby inwestowania w drogie opcje i dodatki, wystarczy wybrać i włączyć.

## Produktywne drukowanie pod jednym przyciskiem

Unikalny język drukarki Ricoh RPCS™ (Refined Printing Command Stream), w skrócie oznacza szybkie, łatwe i skuteczne drukowanie. Z interfejsem bazującym na ikonach, każde zadanie drukowania jest dostępne po naciśnięciu jednego przycisku. Standardowe zadania drukowania są zdefiniowane pod określonymi ikonami i można zapisać własne ustawienia drukowania pod określoną ikoną, aby w przyszłości móc drukować po naciśnięciu jednego przycisku. Używając RPCS™, można osiągnąć wzrost produktywności o 30%.



Język drukarki RPCS™ firmy Ricoh oferuje, interfejs bazujący na ikonach: każde zadanie druku jest w zasięgu jednego kliknięcia.

## Faks bezpośrednio z komputera

Aficio™1515F i 1515MF oferują wiele korzyści jako centra komunikacji faksowych. Poprzez funkcję LAN Faks (Aficio™1515MF), można wysłać wiadomości faksowe bezpośrednio z własnego komputera (w sieci) do innego faksu i urządzeń wielofunkcyjnych. Redukuje to liczbę zadań, eliminuje potrzebę drukowania wiadomości i zapewnia lepszą jakość dla ostatecznego odbiorcy. Szczególnie dla faksów wysyłanych do odległych maszyn, faks internetowy ma wiele zalet (Aficio™1515MF). Nie tylko obniża całkowite koszty posiadania, ale również pozwala przyspieszyć dystrybucję faksów.

## Skuteczna dystrybucja dokumentów

Aby dalej zoptymalizować przepływ dokumentów, można zamienić dokumenty na wersje cyfrowe i wysłać je przez sieć poprzez ScanRouter™ V2 Lite lub bezpośrednio na komputer odbiorcy poprzez 'skan do poczty e-mail'. Dzięki tej funkcji, zeskanowane dokumenty mogą być wysłane na każdy adres poczty e-mail na świecie. Wszystkie dane są wysłane przez Internet: to zapewnia wysyłającemu, że wszystkie dokumenty są kierowane bezpośrednio do komputera odbiorcy. Dla zwiększenia wygody, często używane adresy e-mail, mogą być przechowywane w pamięci systemu.



Seria Aficio™1515 obsłuży wszystkie twoje potrzeby: kopiowanie, drukowanie, Faks i/lub funkcjonalność skanera... ty wybieraj.

Aby dystrybuować dokumenty w bezpieczny sposób, po prostu wyślij pliki poprzez 'skan do poczty e-mail' prosto z panelu operacyjnego na adres poczty e-mail odbiorcy.



# Seria Aficio™ 1515

## Specyfikacja



### KOPIARKA

Proces kopiowania:	Skanowanie laserowe, druk elektro-fotograficzny	
Prędkość kopiowania:	15 kopii na minutę	
Rozdzielczość:	600 dpi	
Wielokrotne kopiowanie:	Do 99	
Czas nagrzewania:	Poniżej 15 sekund	
Czas pierwszej kopii:	Poniżej 7,5 sekund	
Zoom:	50 - 200% (w krokach co 1%)	
Pamięć:	Aficio™1515:	16 MB
	Aficio™1515F:	64 MB
	Aficio™1515PS/MF:	192 MB
Pojemność papieru:	Standardowa:	250-arkuszy
	+ 100-arkuszy taca ręczna	
	Maksymalna:	850 arkuszy
Pojemność tacy wyjściowej:	Standardowa:	250 arkuszy (Taca wewnętrzna)
Rozmiar papieru:	Kaseta standardowa:	A5 - A4
	Taca ręczna:	A6 - A4
	Taca dwuleksu:	A4
Gramatura papieru:	Kaseta standardowa:	60 - 90 g/m <sup>2</sup>
	Taca ręczna:	60 - 157 g/m <sup>2</sup>
	Taca dwuleksu:	64 - 90 g/m <sup>2</sup>
Wymiary (Dł. x Gł. x Wys.):	468 x 450 x 371 mm	
Waga:	Poniżej 22 kg	
Zródło zasilania:	220 - 240 V, 50/60 Hz	
Pobór mocy:	Praca:	Mniej niż 1 kW
	Tryb oszczędny:	Mniej niż 25 W



### Drukarka (Aficio™1515PS/MF)

Prędkość drukowania:	15 wydruków na minutę	
Język drukarki/rozdzielczość:	Standardowe:	
	PCL5e:	300/600 dpi
	PCL6:	600 dpi
	RPCS™:	300/600 dpi
	Opcjonalne:	
	Adobe® PostScript® 3™:	600 dpi
Interfejsy:	Standardowe:	Ethernet 10 base-T/100 base-TX
		USB2.0
	Opcjonalne:	Bi-directional IEEE 1284 port równoległy
		Bezprzewodowy LAN (IEEE 802.11b)
		Bluetooth
		IEEE 1394
Pamięć:	Standardowa:	192 MB
Protokół sieciowy:	TCP/IP, IPX/SPX, NetBEUI, AppleTalk	
Obsługiwane środowiska:	Windows® 95/98/Me/NT4.0/2000/XP Server 2003	
	Macintosh 8.6 lub nowsze (oprócz v10.0.x)	
	UNIX, Linux	
	IBM iSeries	
	AS/400® używając OS/400 Host Print Transform	



### SKANER (Aficio™1515PS/MF)

Prędkość skanowania:	Maksymalnie 22 oryginały na minutę (MH, A4)
Rozdzielczość:	600 dpi
Rozmiar oryginału:	A5 - A4
Formaty wyjściowe:	PDF/TIFF
Zestaw sterowników:	Network TWAIN
Skan do poczty e-mail:	SMTP i TCP/IP wymagane
Adresy odbiorców:	Maksymalnie 150
Zachowane adresy odbiorców:	Maksymalnie 150
Książka adresowa:	Poprzez panel operacyjny, Web Image Monitor lub SmartDeviceMonitor™



### Oprogramowanie (Aficio™1515PS/MF)

SmartDeviceMonitor™, Web SmartDeviceMonitor™  
Web Image Monitor, DeskTopBinder™ V2 Lite  
ScanRouter™ V2 Lite



### FAKS (Aficio™1515F/MF)

Sieć:	PSTN, PBX
Kompatybilność:	ITU-T (CCITT) G3
Prędkość modemu:	Maksymalnie 33,6 kbps
Rozdzielczość:	200 x 100/200/400 dpi
Metoda kompresji:	MH, MR, MMR, JBIG
Prędkość skanowania:	Poniżej 2 sekund (200 x 200 dpi, A4, SEF)
Rozmiar pamięci:	Standard: 3 MB
Podtrzymanie pamięci:	Tak

### WYPOSAŻENIE OPCJONALNE

- 30-arkuszowy podajnik dokumentów (Aficio™1515/1515PS)
- Kaseta na 500 arkuszy
- Szafka

Proszę skontaktować się z przedstawicielem handlowym firmy Ricoh w celu uzyskania dalszych szczegółów i informacji o dostępnych modelach, opcjonalnych elementach i oprogramowaniu.



Certyfikat ISO9001: 2000  
Certyfikat ISO14001

Firma Ricoh zaznacza, że ten produkt spełnia wytyczne efektywnego oszczędzania energii ENERGY STAR.

Firma Ricoh wierzy w zachowanie cennych zasobów naturalnych Ziemi.

Wszystkie marki i/lub nazwy produktów są znakami handlowymi odpowiednich firm.

Specyfikacja i wygląd zewnętrzny mogą zostać zmienione bez uprzedniego powiadomienia. Kolory rzeczywistego produktu mogą się różnić od kolorów prezentowanych w tej broszurze.

**RICOH**  
Image Communication

**RICOH POLSKA Sp. z o.o.**  
Al. Jerozolimskie 146A, 02-305 Warszawa  
Tel.: +48-(0)22-6081555  
Fax: +48-(0)22-6081580  
http://www.ricoh.com.pl  
E-Mail: ricoh@ricoh.com.pl

W celu uzyskania dodatkowych informacji, prosimy skontaktować się z:

RICOH EUROPE B.V. Groenelaan 3,  
P.O. Box 114, 1180 AC Amstelveen,  
The Netherlands.  
Phone: +31 (0)20-5474111  
Fax: +31 (0)20-6418601

[www.ricoh-europe.com](http://www.ricoh-europe.com)